



征翰機械



征翰機械股份有限公司
Cheng Han Machinery Co., Ltd

TEL: 886-5-691-5258~9 FAX: 886-5-691-5262

638103 雲林縣麥寮鄉施厝村仁德東路123號

No. 123, Rende E. Rd., Mailiao Township, Yunlin County 638103, Taiwan (R.O.C.)

E-mail: chenghan8@yahoo.com.tw

www.chse-hitech.com

Professional Mechanic Maintenance
Service of Power Plants and Petrochemical
發電廠、石化工業工廠機械設備專業維修

Company Profile

公司簡介

《征翰機械》成立於2008年，提供國內石化、電力、鋼鐵、造紙、焚化爐等事業單位，從事轉動機械設備之歲修工程、預約維修、等專業維修服務，並提供損壞之機件復原整修與新品開發業務，獲得客戶之讚譽，聲譽卓著。

經過數年的努力與經營，我們已經獲得產業諸多企業集團之肯定與支持，雙方已建立密不可分之合作夥伴關係。我們將一本初衷、繼續努力來回饋我們的客戶。更上一層樓，貢獻我們更好服務與品質。

征翰機械股份有限公司

董事長：蔡明忠先生

總經理：郭明洋先生

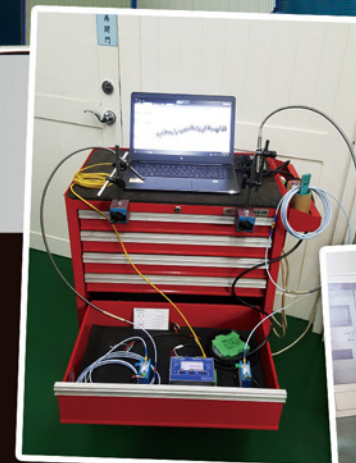
Cheng Han Machinery Co., Ltd. was founded in 2008, specializing in machinery maintenance and regular maintenance services. We offer services to local companies of petrochemical, power plants, steel, papermaking and incinerators. With our professional technique in turbine, pump and compressor maintenance, customers can order regular mechanical performance tests or reserve maintenance services. In addition, we also offer machine parts repairs and assist with new product development. Our customized services have been recognized by enterprises and have earned a good reputation in the industry.

經營理念

“我們的產品是服務、我們的技術是零缺點、我們的專業是一次就成功。”

“Our product is service. Our profession is no shortage.

Our technique is excellent without failure.”



ER設備



動平衡機



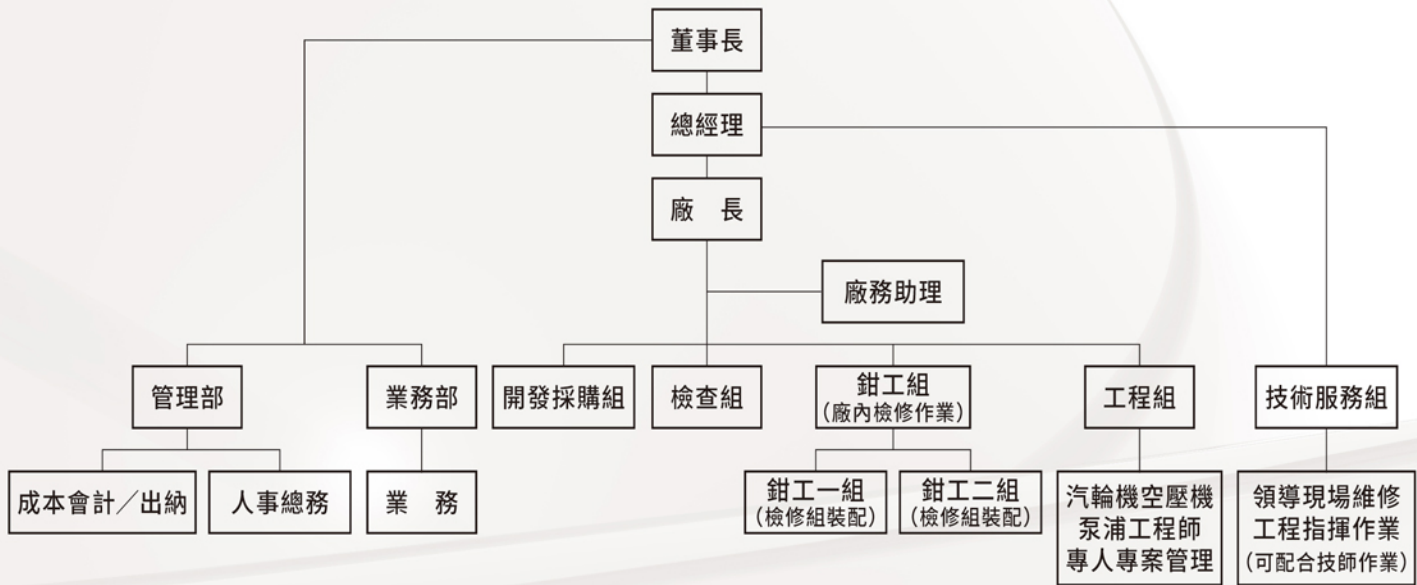
噴砂機



Company Organization 公司組織

《征翰機械》相信好的服務才是最堅固的根本。鉅細分工讓每個員工都能發揮所長。秩序井然、團隊氣氛佳。完善的組織架構帶動企業文化，精確而仔細的執行，為客戶提供優質的機械檢修服務。與國產化之零件開發供應，大幅降低客戶之採購成本與效益。

Cheng Han Machinery Co., Ltd. believes good service is the most robust fundamental. Detailed division of work letting each employee plays their role well. With systematic organization and good team atmosphere, the complete organizational structure has driven coherent corporate culture, precise and careful execution to provide customers with high-quality mechanical inspection and repair services.



技術認證

《征翰機械》重視專業維修人才養成，定期提供培訓課程，栽培工程檢修人員至原廠訓練，確保最高規格的維修品質。

Cheng Han Machinery Co., Ltd. emphasis on professional maintenance personnel development, conduct regular training sessions, require engineers back to ODM factories for solid training, ensure the highest standard of repairing quality.



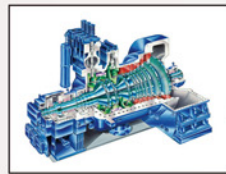
Service Item

服務項目

《征翰機械》主要從事各個發電廠、石化工業的機械設備維修（大小型不等）。如風車檢修、泵浦檢修、空壓機檢修、壓縮機檢修、汽輪機檢修...等大型轉動相關設備。

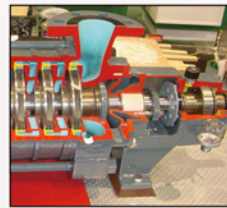
Cheng Han Machinery Co., Ltd. mainly provide our service to various power plants, chemical factories, to maintain and check the mechanic equipments such as fans, pump, compressor and turbines.

■ 服務種類



汽渦輪機 檢修

Turbine



泵浦 檢修

Pump



空壓機 檢修

Compressor



周邊零件

Accessories

設備廠牌：

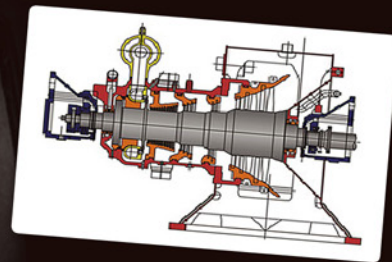
SIEMENS. KOBELCO. EBARA. MITSUBISHI. TORISHIMA.
SULZER. ABB. INGERSOLL DRESSER PUMP. KSB. FLOWSERVE.

■ 服務範圍

- ◆ 蒸汽渦輪機組
- ◆ 空氣壓縮機組：
離心式壓縮機、往復式壓縮機組、
螺旋式壓縮機組...等
- ◆ 泵浦類：
鍋爐給水泵、液壓氧低溫泵、海水泵...等
- ◆ 引風機、鼓風機
- ◆ 齒輪增速機、減速機

■ 我們的客戶群

- ◆ 台灣塑膠公司
- ◆ 南亞塑膠公司
- ◆ 台灣化學纖維公司
- ◆ 台塑石化公司
- ◆ 麥寮電廠
- ◆ 和平發電廠
- ◆ GE新桃/民雄IPP
- ◆ 中油大林/林園廠
- ◆ 正隆后里廠
- ◆ 中華紙業



🔧 工程流程圖

適用範圍：

汽渦輪機、離心式空壓機、大型或高壓泵浦、其他轉機設備。

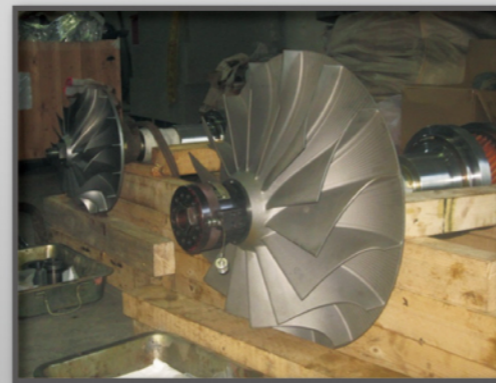
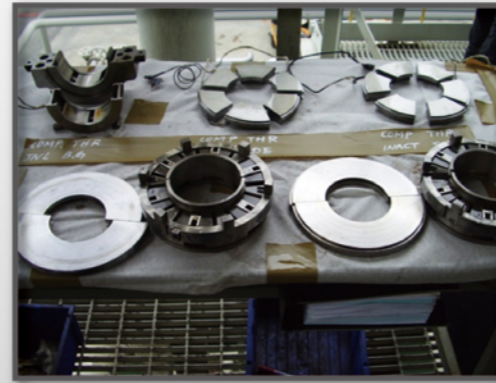
1. 工具箱準備作業

1. 完整之工具箱依工具種類、規格、數量...等需要擺放於工具箱中，整套、整齊存放管理。
2. 每日清點、集中管理，不會造成施工現場凌亂。保持環境整潔與降低工安意外發生。



2. 現場環境規劃

1. 依設備分解之位置，其相關零組件統一存放區域，不會造成混亂。
2. 物件、通道、工具箱、施工檢查...等位置區分明確，人員安全獲得保障。



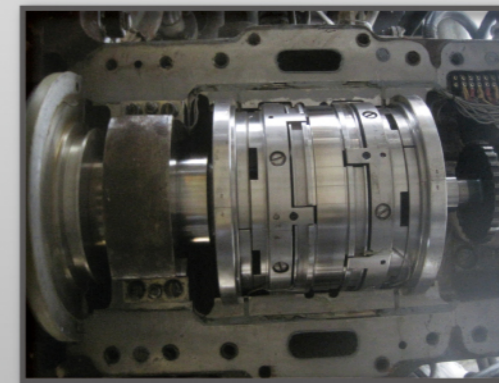
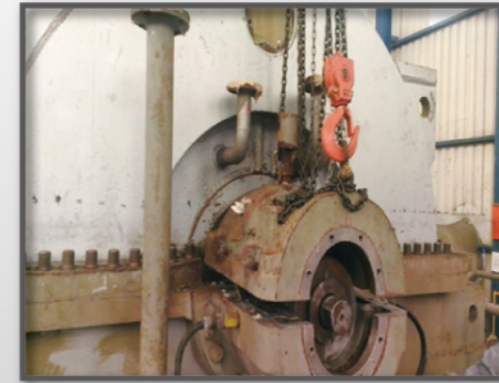
3. 分解管線與系統外罩及 COUPLING

1. 拆解連結系統前，量測相關數據與紀錄收集。



4. 分解軸承蓋與上軸承

1. 依設備分解之位置，其相關零組件統一存放區域，不會造成混亂。



🔧 工程流程圖

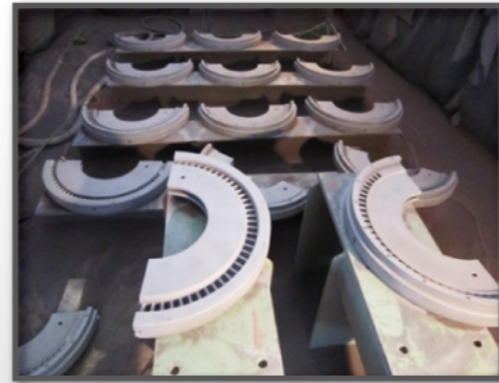
5. 拆解轉機上機殼與MSV & CV

1. 採專業之液壓設備依順序拆除螺栓。
2. 確認固定零件拆除。
3. 手動操作等距分離上下機殼。
4. 放置規劃位置（注意樓板承載重量）



5-1. 內隔板拆解、噴砂清理及接合面檢查與整理

1. 噴砂氧化鋁 #120~150 除汙鏽及表面保護。
2. 水平接合面採油石整理。



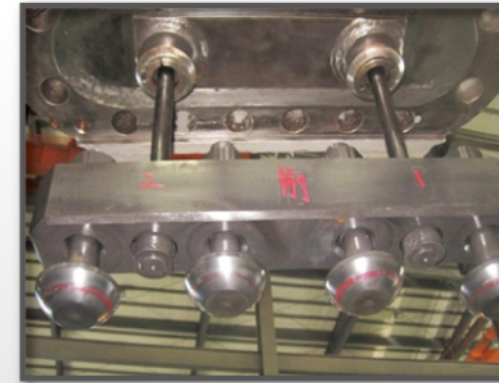
5-2. 內隔板MT檢測與整修

1. 確認工件品質。
2. 表面焊補整修如發現缺陷。



5-3. MSV & CV分解檢查與組裝

1. 分解與更換零件。
2. VALVE & SEAT 接觸面檢查與整理。
3. 調整檢查與回裝。



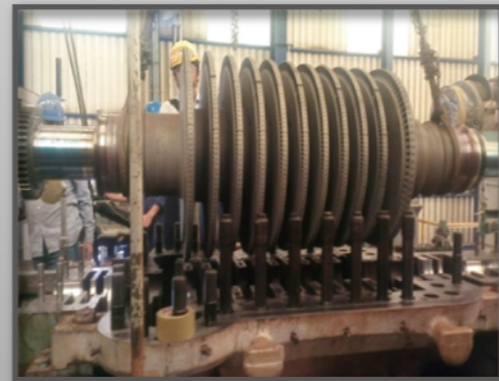
6. 檢查與間隙測量

1. 配合業主檢查零組件之維修前情況。
2. 配合專業技師量測相關位置間隙。



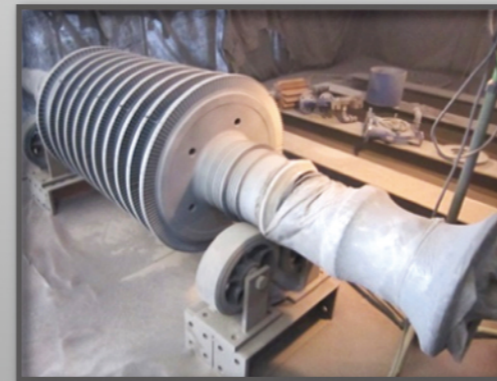
7. 轉機軸心吊離與安置

1. 轉機專用及支撐保護架。
2. 軸頸及ER位置表面保護。
3. 運輸安全措施及保險。



7-1. 轉機軸心目視檢查與局部氧化鋁噴砂清潔

1. 確認及標示軸心缺點區。
2. 判斷與決定處理方式與時間。
3. 噴砂氧化鋁 #180~240 除汙鏽及表面保護。



7-2. 轉機軸心MT檢查

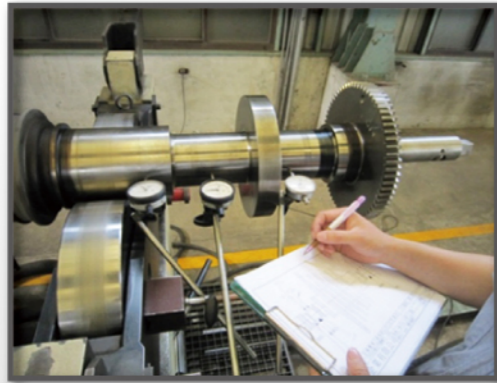
1. 確保轉動軸心品質。
2. 檢測殘留磁通量低於5高斯。



🔧 工程流程圖

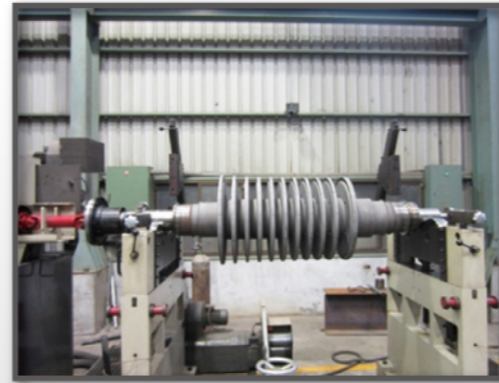
7-3. 轉機軸心同心度與面偏擺度檢查

1. 轉動軸心同心度與直度檢查，確認品質與檢查值符合標準。



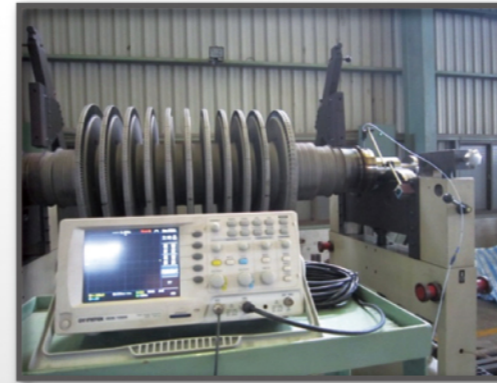
7-4. 轉機軸心動平衡檢查

1. SCHENCK ROTEC 設備。
2. 設定平衡等級 G 值。



7-5. 轉機軸心電氣性偏轉檢查(ER)及修正

1. 振動偵測區檢測 12 um~20 um 標準值。
2. ER 超過 20 um 採人工方法修正與測量。



8. DIAPHRAGMS 噴砂清理

1. 噴砂採氧化鋁 #120 除汙鏽及表面保護。
2. 結合面油石整理。



9. 回裝下機殼內隔板

1. 檢查定位位置與水平高度。



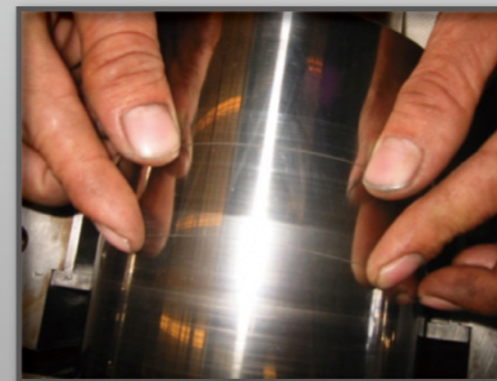
10. 回裝轉動軸心與間隙量測

1. 檢查及記錄軸向移動量。
2. 檢查軸向與內隔板間隙量。



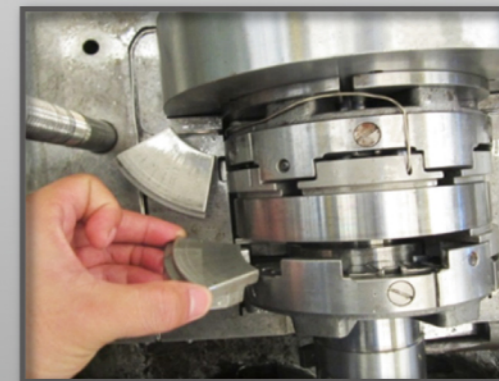
11. 回裝軸頸軸承與間隙量測

1. 確認軸頸間隙符合徑向間隙標準值。



12. 回裝推力軸承片與間隙量測

1. 確認軸項間隙移動量符合軸向位移標準值。
2. 檢查內隔板與轉動葉輪間隙量。



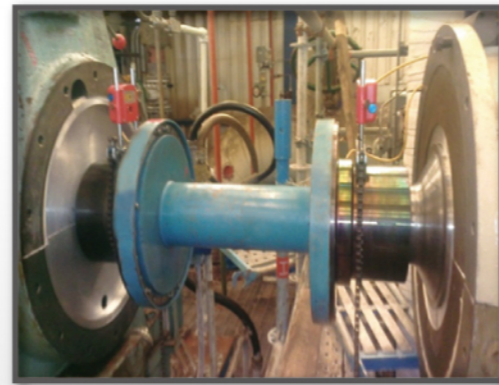
🔧 工程流程圖

13. 回裝上蓋與
MSV & CV 連結

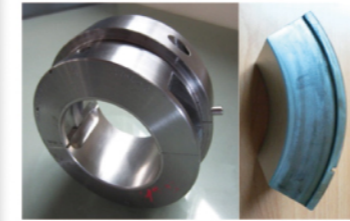


14. 系統連結與管線連結
油洗與試車運轉

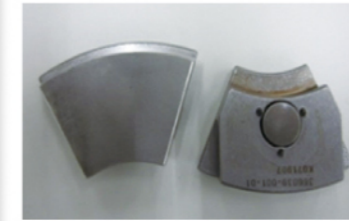
1. 對心作業與系統檢查。



🔧 周邊產品



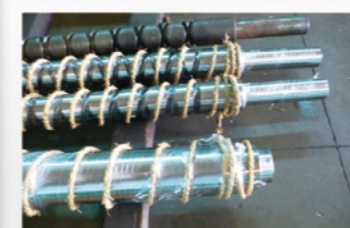
1. 軸頭軸承



2. 止堆軸承



3. 鋁合金軸承



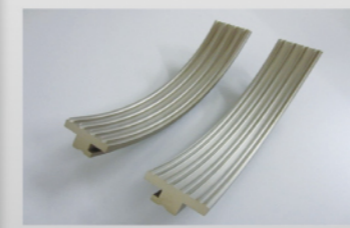
4. 軸心



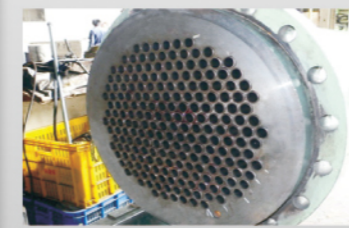
5. 碳精環



6. 軸套環



7. 汽封環



8. 冷卻器



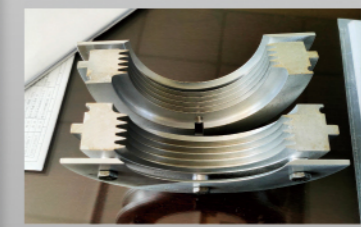
9. 活塞汽缸套



10. 開放式葉輪



11. 封閉式葉輪



12. 密封環